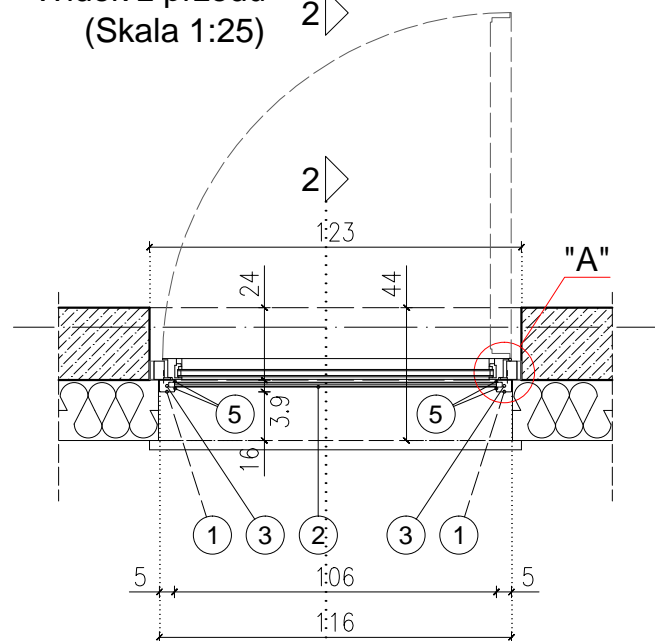
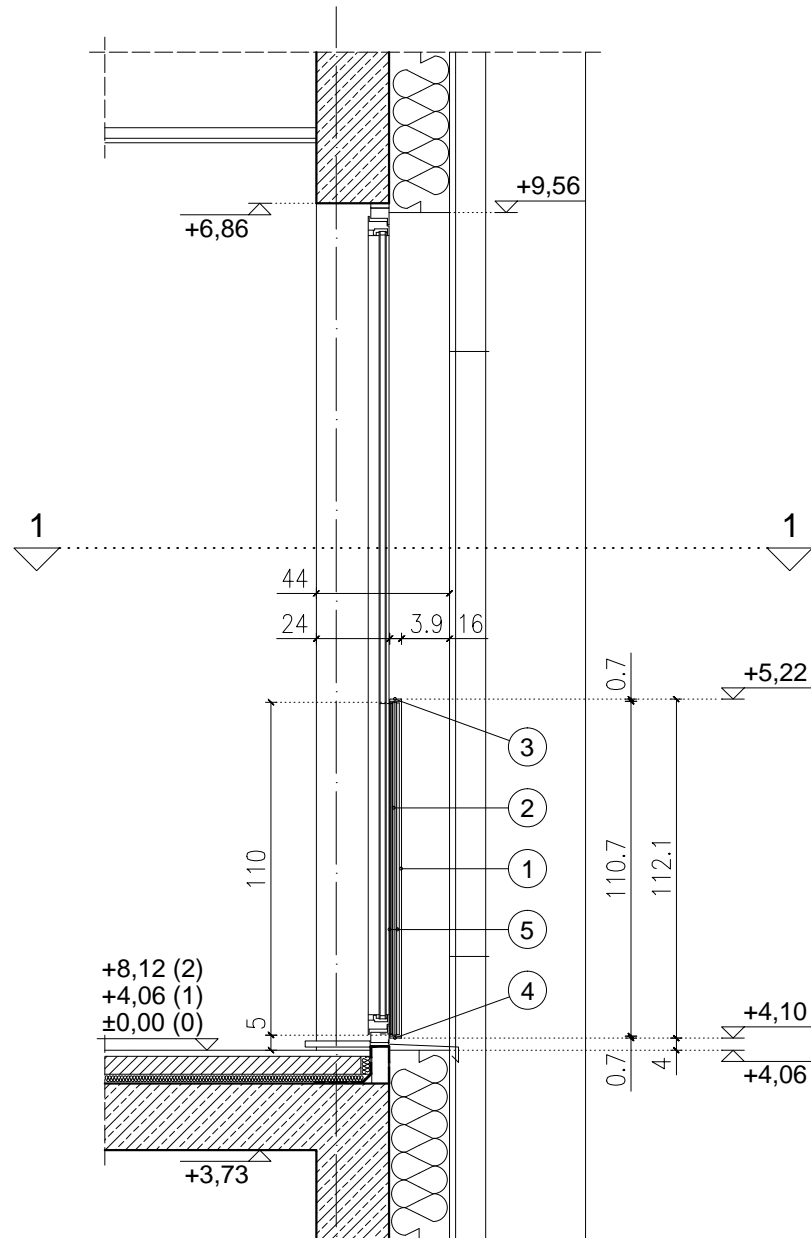


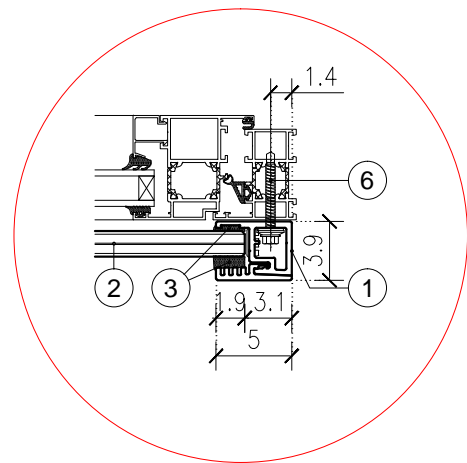
Widok z przodu  
(Skala 1:25)



Rzut 1-1  
(Skala 1:25)



Przekrój 2-2 (Skala 1:25)



Detal "A" (Skala 1:5)

#### ZESTAWIENIE ELEMENTÓW BALUSTRADY PORTFENETRY BZ-1 (24szt.):

Oznaczenie na rysunku	Nazwa elementu	Materiał	Wymiary	Ilość sztuk (1 balustrada)
1	Profil nośny	Element systemowy aluminiowy	50x39x1107 mm	2
2	Wypełnienie balustrady	Szkoło VSG(2xESG)–16mm	1103x1100mm (1,21m²)	1
3	Zaslepka górna	Element systemowy aluminiowy	50x39x7mm	2
4	Zaslepka dolna	Element systemowy aluminiowy	50x39x7mm	2
5	Zestaw uszczelek	Element systemowy EPDM	L=1110mm	2
6	Śruba kotwiąca	Wkręt samowierzący do metalu z łbem sześciokątnym	5,5x50mm	12

#### UWAGI:

- Profile nośne montowane do ościeżnicy okien balkonowych;
- Szczegóły montażu balustrady wg wytycznych producenta systemu;
- Wszystkie elementy stalowe o powierzchni surowego aluminium;

INWESTOR	
Starostwo Powiatowe we Włocławku ul. Cyganka 28, 87-800 Włocławek	
ZESPÓŁ PROJEKTOWY	
<b>WAW</b> BIURO PROJEKTOWANIA I REALIZACJI ARCHITEKTURY UL. CYGANKA 7 87-800 WŁOCŁAWEK e-mail: wlodzimierzkaniewski@wp.pl	
PROJEKTANT	mgr inż. arch. WŁODZIMIERZ WITWICKI KPOIA NR KP-0021 nr upr.: WBP-NN-8386-5/2/79 Wk w specjalności architektonicznej
SPRAWDZAJĄCY	mgr inż. arch. BARTŁOMIEJ BABIŃSKI KPOIA nr KP-0210 nr upr.: KPOKK IA 18/2005 w specjalności architektonicznej
OBIEKT	
BUDOWA POWIATOWEGO CENTRUM ZDROWIA WE WŁOCŁAWKU 87-800 Włocławek, ul. Wyszyńskiego; Dz. nr: 21/2, 21/8, 21/9, 21/10, 21/11, 21/12, 21/13, 21/14 KM35 obręb 0350 Włocławek	
STADIUM	
PROJEKT WYKONAWCZY	
BRANŻA	
ARCHITEKTURA	
TYTUŁ RYSUNKU	
BALUSTRADA PORTFENETRY BZ-1	
DATA WYDANIA	30.09.2020
NR RYSUNKU	E1_D-16
PRAWA AUTORSKIE ZASTRZEŻONE. NINIEJSZY PROJEKT JEST PRZEDMIOTEM PRAWA AUTORSKIEGO I CHRONIONY JEST AUTORSKIMI PRAWAMI OSOBISTYMI I AUTORSKIMI PRAWAMI MAJĄTKOWYMI JAKO "UTWÓR ARCHITEKTONICZNY". ARCHITEKTONICZNO-URBANISTYCZNY, URBANISTYCZNY" NA PODSTAWIE USTAWY Z DN. 4.02.1994r. O PRAWIE AUTORSKIM I PRAWACH POKREWNYCH (Dz.U. nr 80 z 2000r., poz. 904).	
NR STRONY	SKALA 1:25